

## WiFi anténa RFB-10

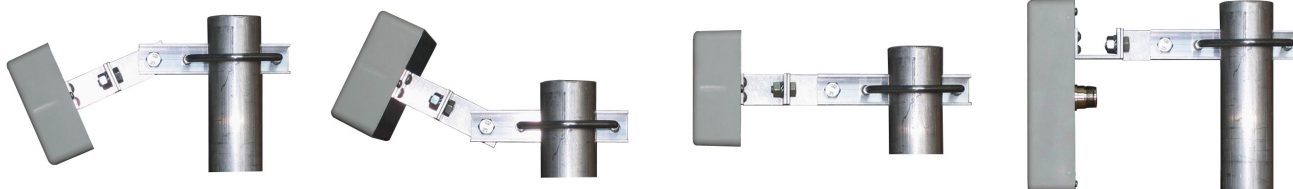
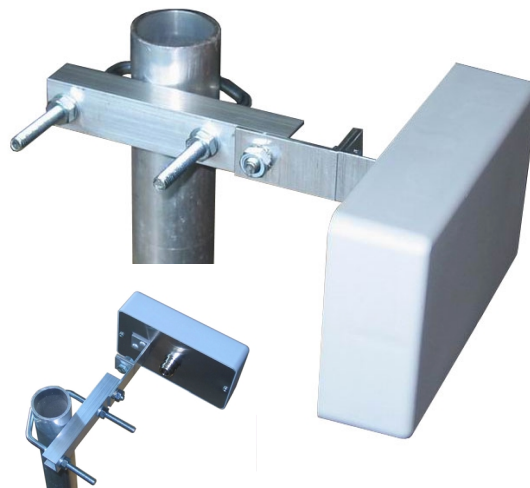
Anténa je určena k připojení k pozemním rádiovým zařízením pro přenos dat v kmitočtovém pásmu 2400 - 2480 MHz (IEEE 802.11b/g)

### Elektrická specifikace

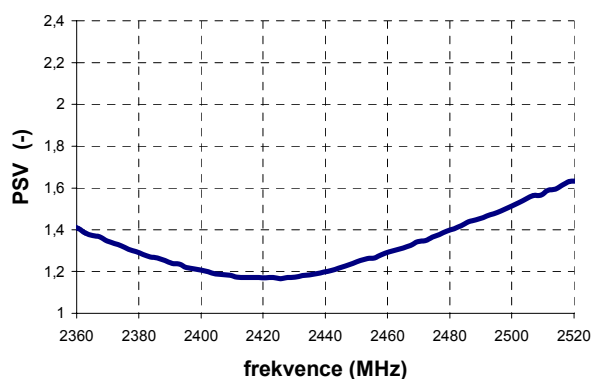
Frekvenční pásmo	2400 MHz – 2480 MHz
PSV (max.)	< 1,6 (12,7 dB)
Zisk	10 dB
Šířka svazku -3dB	45° H-rovina 60° E-rovina
Předozadní poměr	> 15 dB
Polarizace	lineární - rovnoběžná s kratší hranou antény
Maximální výkon	10 W
Konektor	50 Ω, N <sub>female</sub>

### Fyzická specifikace

Šířka	125 mm
Výška	75 mm
Hloubka	43 mm
Hmotnost s úchytem	210 g
Montáž na stožáry průměrů	20 až 53 mm
Provozní teplotní rozsah	-25°C až +50°C



Přizpůsobení antény



Směrové charakteristiky

