

WiFi anténa RFA-10

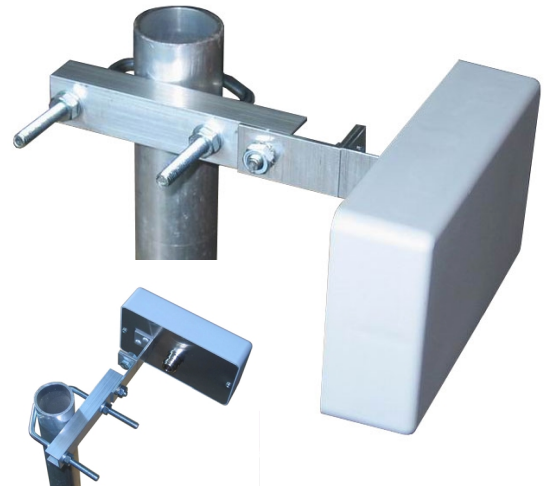
Anténa je určena k připojení k pozemním rádiovým zařízením pro přenos dat v kmitočtovém pásmu 5 - 6 GHz (IEEE 802.11a, 802.11g, HIPERLAN/2)

Elektrická specifikace

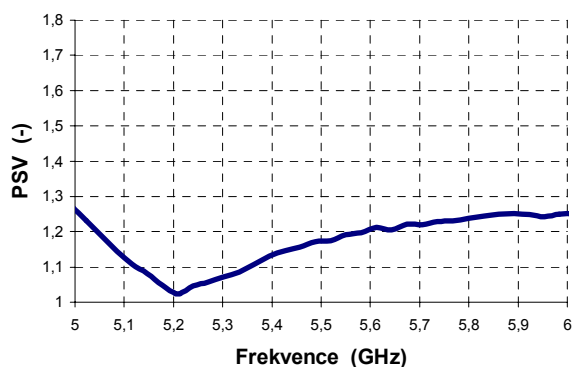
Frekvenční pásmo	5 GHz – 6 GHz
PSV (max.)	< 1,5 (-14 dB)
Zisk	10 dB
Šířka svazku -3dB	55° H-rovina 45° E-rovina
Předozadní poměr	> 20 dB
Polarizace	lineární – rovnoběžná s kratší hranou antény
Maximální výkon	10 W
Konektor	50 Ω, Nfemale

Fyzická specifikace

Šířka	125 mm
Výška	75 mm
Hloubka	43 mm
Hmotnost s úchytem	210 g
Montáž na stožáry průměrů	20 až 53 mm
Provozní teplotní rozsah	-25°C až +50°C



Přizpůsobení antény



Směrové charakteristiky

