

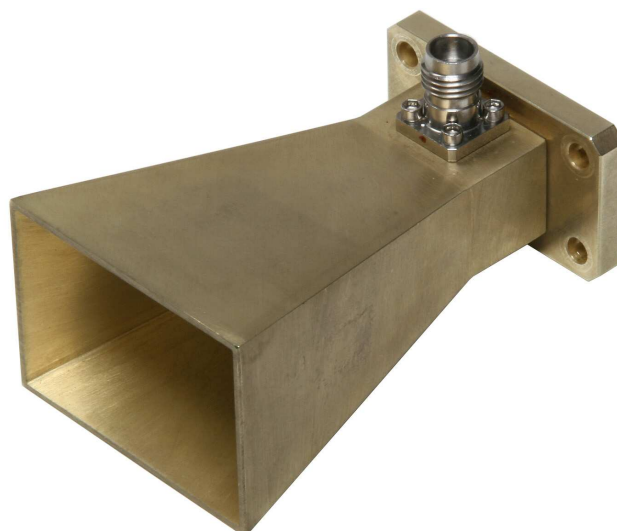
Trychtýřová anténa – Model H-A40

Elektrická Specifikace

Frekvenční rozsah	(26) 28 – 40 GHz
PSV max.	< 1,3:1
Impedance	50 Ω
Konektor	K
Zisk	18 - 21 dB
-3dB šířka svazku	14° - 19°
Polarizace	Lineární
Výkon (kon. / Pulzní)	10 W / 20 W

Fyzická Specifikace

Šířka	39,7 mm
Hloubka	67,5 mm
Výška	29,0 mm
Váha	145 g
Materiál	Mosaz - zlacená



Uchytení

4 díry o průměru 3 mm - 27 x 13 mm

