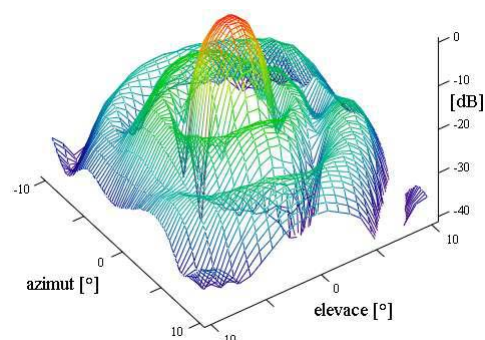
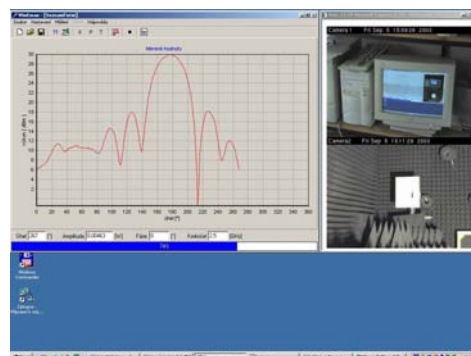


Automatizované měřicí systémy ANTEMAN

zakázková hardwarová a softwarová nadstavba měřicích systémů umožňuje:

- automatizaci měřicích systémů, především v oblasti anténních, EMC a vysokofrekvenčních měření,
- připojení měřicích přístrojů a dalších částí měřicího systému prostřednictvím standardních (GPIB, RS232, Ethernet, ...) i atypických rozhraní,
- rychlou implementaci do stávajících měřicích systémů,
- snadný export dat do externích programů, např. Microsoft Office,
- začlenění komunikačních a monitorovacích prostředků (např. kamer) do systému,
- vzdálené ovládání prostřednictvím internetu.



Příklady použití systému

Anténní komora



Vnější anténní pracoviště

